

## Vitoria

VITORIA yra gaminama iš aukščiausios kokybės anilino odos. Minkšta ir maloni lietimui. Gaminama netoksiško rauginimo procese, kurio veikioji medžiaga gaunama iš alyvmedžių lapų. To pasekoje oda įgauna natūralias, aukščiausios kokybės odai būdingas savybes. Žaliavai naudojamos EU užaugintų gyvūnų odos, be pažeidimų ar nudegimo žymių. Jos kruopščiai atrenkamos iš tiekėjų, esančių netoli odos raugyklos.

Naudojant baldą ant jo gali atsirasti natūraliai jūsų padaryti įbrėžimai, žymės, atspalviai, tačiau tai nekeičia odos kokybės. Kaip ir pas žmogų, skirtingos vietos oda skirtingai sugeria natūralų dažalą. Tai tik parodo, kad gyvūnas gyveno natūraliose gamtos sąlygose ir gaminiui buvo panaudotas išorinis nekoreguotas odos sluoksnis.

Rauginimo medžiaga yra augalins koncentratas, kurio pagrindą sudaro vandeninis alyvmedžių lapų ekstraktas, gaunamas kaip šalutinis produktas iš alyvuogių lapų, kurie yra atsinaujinančios žaliavos šaltinis.

Augalų ekstrakto nėra metalų ir jokių chemiškai sintetinių reaktyvių rauginimo medžiagų. Vandens sąnaudos sumažėja 27 %, palyginti su įprastu rauginimo procesu. Be to, šis procesas leidžia sumažinti rūgščių, druskų, sintanų ir dažiklių kiekį, palyginti su tradiciniais rauginimo metodais. Pagrindinis koncentrato elementas tai pat naudojamas gaminant natūralią kosmetiką, ar aukščiausios kokybės pirmojo spaudimo alyvuogių aliejų.

Visos žalios odos yra iš ūkininkų, sertifikuotų pagal Gyvūnų gerovės programą.

Naudojimo sritys::

Medžiagos apdailai, Medžiagos viešos paskirties baldams, Baldų apmušalai

Vidutinis dydis (m2):	4,6-5,2 m <sup>2</sup>	Atsparumas ugniai:	EN 1021-1 & 2
Storis:	1,2-1,4 mm	Atsparumas lankstymui:	No Damage 30 000 (ISO 5402)
Kokybė:	Rauginta alyvuogių lapuose	Atsparumas sausai trinčiai:	≥ 50 (ISO 11640)
Rūhudar:	EUROPEAN	Atsparumas šlapiam trinčiai:	≥ 3-4 (ISO 11640)
Spalva:	Ruda	Atsparumas šviesai:	≥ 5 (ISO 105-B02)
		Atsparumas trinčiai dirbtiniu prakaitu:	≥ 3-4 (ISO 11640)

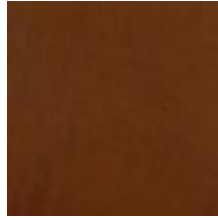




Oda Olive leaf Vitoria  
Cognac  
1100907



Oda Olive leaf Vitoria  
Saddle  
1100909



Oda Olive leaf Vitoria  
Terra  
1100910



Oda Olive leaf Vitoria  
Olive  
1100911



Oda Olive leaf Vitoria  
Black  
1100915



Oda Olive leaf Vitoria  
Ebony  
1100916



Oda Olive leaf Vitoria  
Mahagoni  
1100917



Oda Olive leaf Vitoria  
Tabac  
1100918



Oda Olive leaf Vitoria  
Oak  
1100919



Oda Olive leaf Vitoria  
Maple  
1100920

## You control your data

We and our partners use technologies, including cookies, to collect information about you for various purposes, including:

- Necessary – makes the website usable.
- Statistics – help us understand how visitors interact with our website.
- Marketing – Used by advertisers to help us display relevant ads in other channels.

By clicking 'Accept All' you consent to all these purposes. You can also choose to indicate what purposes you will consent to using the custom selections and then click 'Accept selected'.

Decline All

Accept All

Necessary



Statistics



Marketing

